

# Leitfaden Einsatzführung

Mitglieder der Arbeitsgruppe:






Thomas Widmer	SG
Urs Ackermann	SG
Dominik Krummenacher	AR / AI
Michael Müller	AR / AI
Rolf Giger	TG
Christian Lenski	TG

Die Arbeitsgruppe setzte sich zum Ziel, die Thematik rund um den VB (Verantwortungsbereich) in den Leitfaden Einsatzführung zu integrieren.

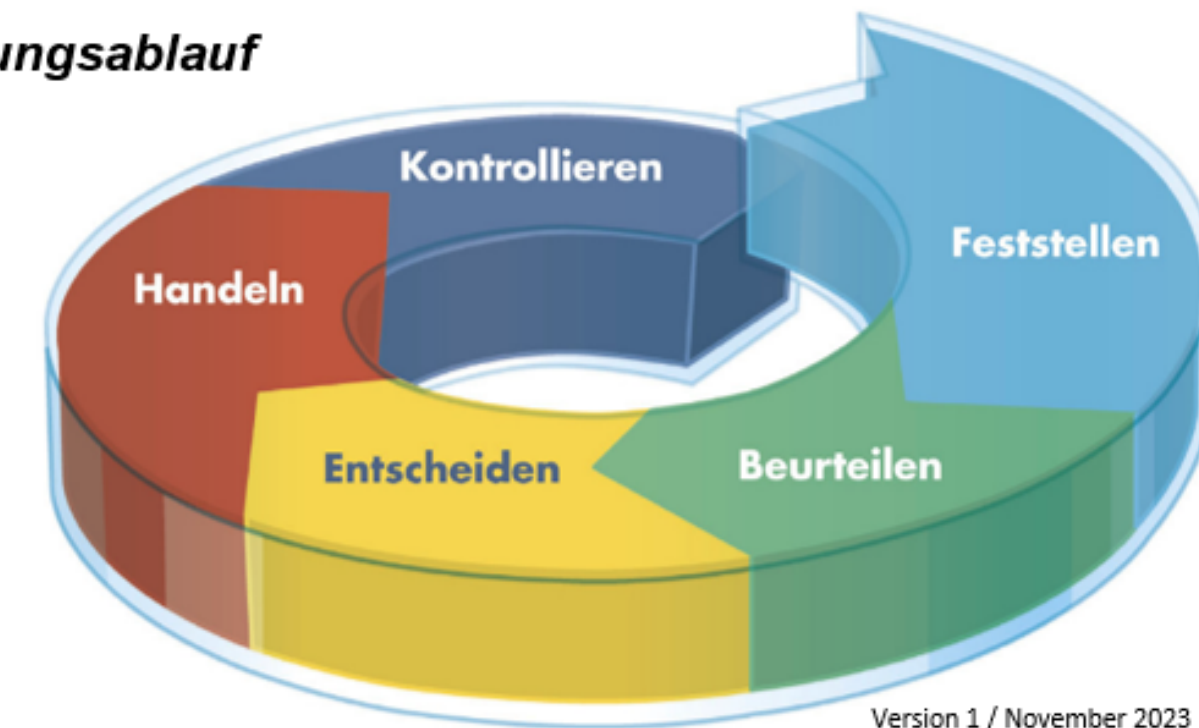
Bewährtes, Relevantes und Notwendiges entnehmen sie aus den Reglementen Basiswissen, Einsatzführung und vom Handbuch Grossereignisse.

## Leitfaden Einsatzführung

### Ständiger Auftrag

-  **Sichern**
  - Eigene Sicherheit geht vor
  - Sicherheit von Menschen und Tieren
-  **Retten**
  - Mit allen zur Verfügung stehenden Mitteln müssen Menschen und Tiere aus den Gefahrenzonen gebracht werden
-  **Halten**
  - Eskalation verhindern
  - Ereignis begrenzen und Lage stabilisieren
-  **Schützen**
  - Noch Intaktes vor Schaden bewahren
  - Folgeschäden verhindern
-  **Bewältigen**
  - Weitere Ereignisbewältigung mit den zur Verfügung stehenden Mitteln

### Führungsablauf



# Feststellen

Sofortmassnahme:

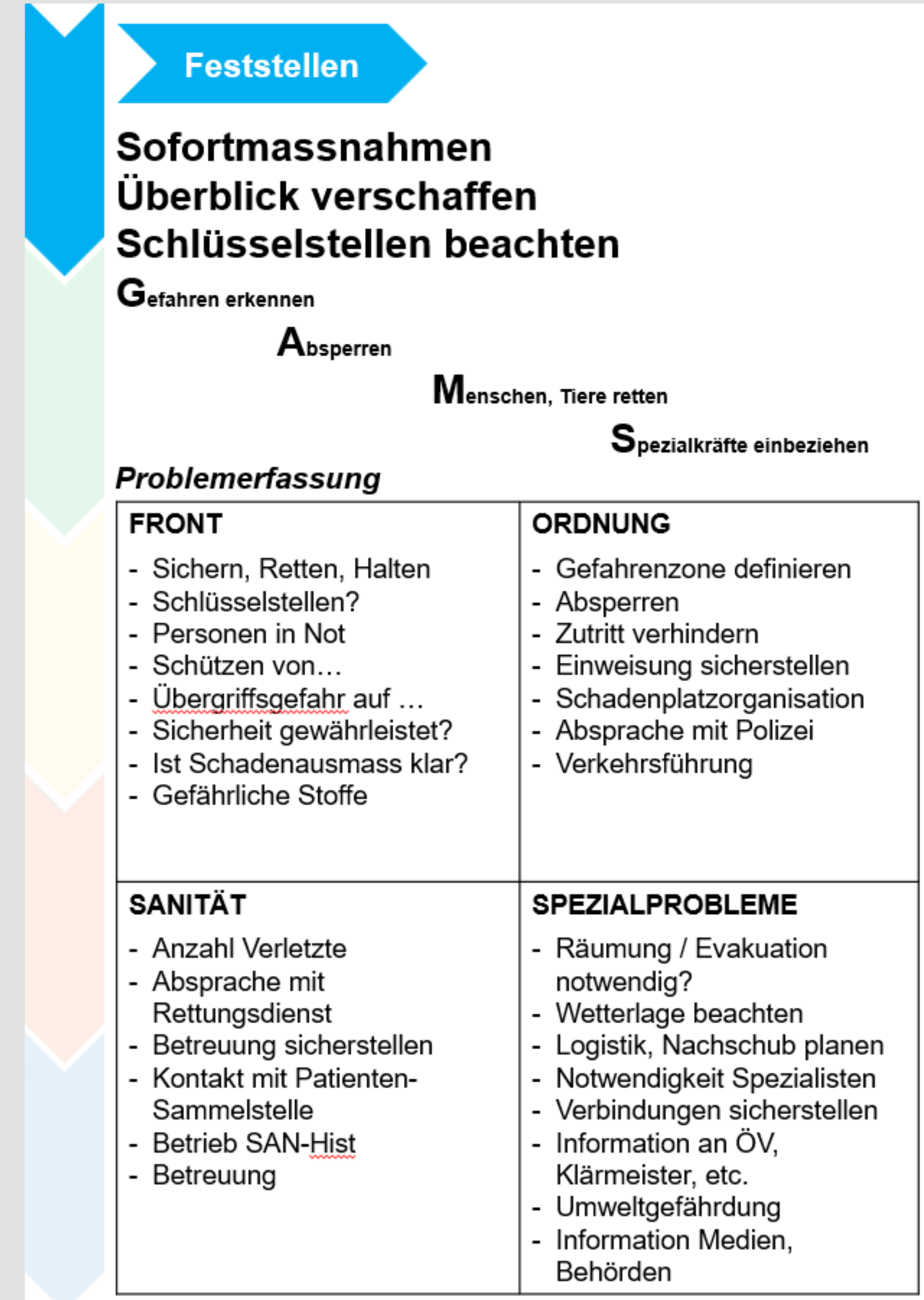
- Nachaufgebote
- Warteraum

Überblick verschaffen:

- Erkunden

Schlüsselstellen beachten:

- Treppenhaus
- Dachuntersicht
- Wand- und Deckendurchbrüche
- Nachbargebäude, die gehalten werden müssen



# Beurteilen

Wo ist die Gefahr am Grössten:

- Was nimmt als nächstes Schaden?

Was geschieht, wenn ich nichts unternehme:

- Wie verläuft das Ereignis?
- Wird es grösser?
- Wie oder was muss ich tun, um dem Ereignis einen Schritt voraus zu sein?

Sind genügend Mittel vorhanden:

- Reichen meine aufgegebenen Mittel für das zu bewältigende Ereignis?
- Bin ich mit meinen zur Verfügung stehenden Mittel dem Ereignis einen Schritt voraus?



# Entscheiden

## Führungsstruktur definieren:

- Verantwortungsbereiche
- Abschnitte
- Fachbereich

## Schadenplatzorganisation:

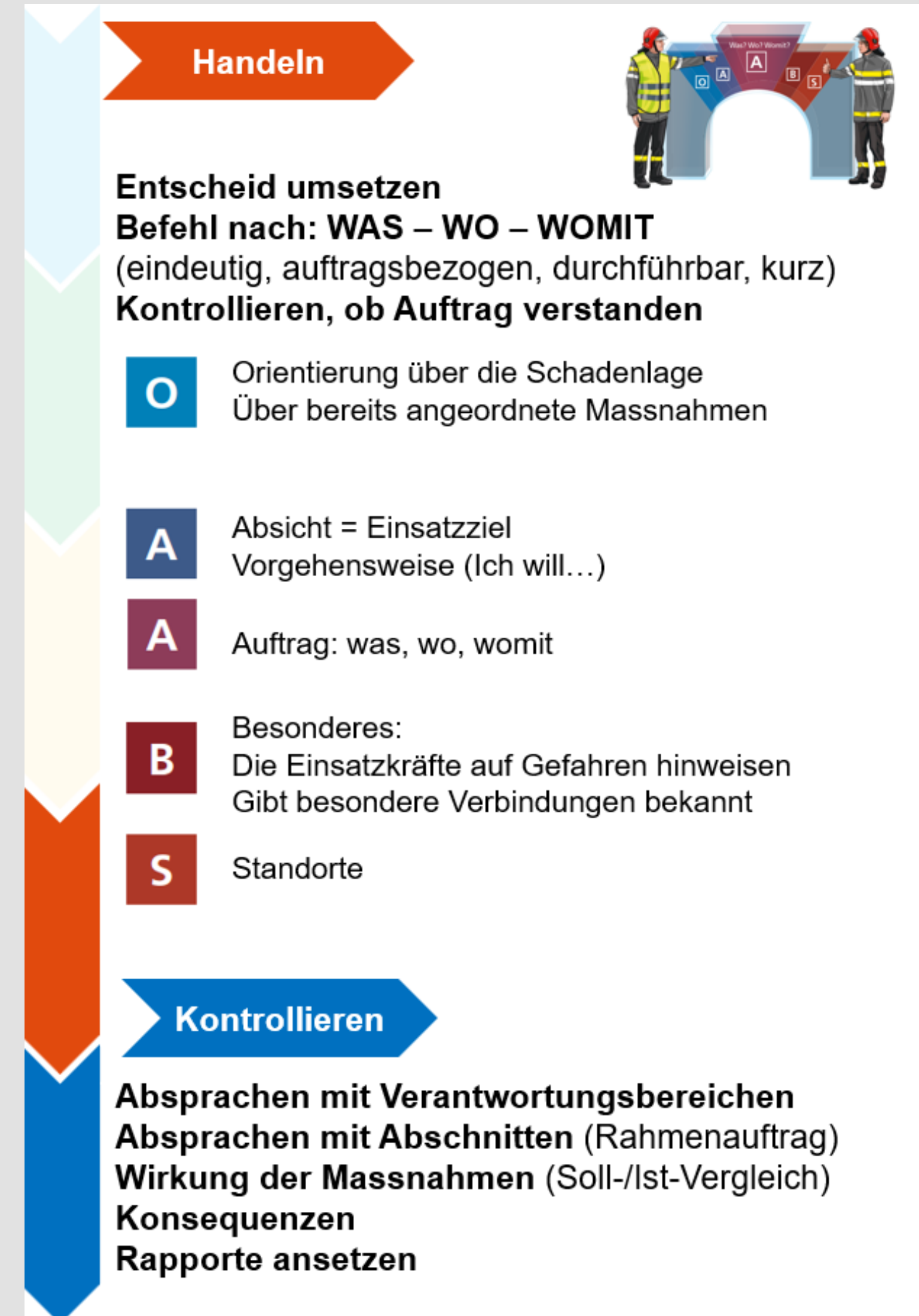
- Zonen festlegen

## 6 Absprachepunkte

- Absprache mit 117 und 144



# Handeln und Kontrollieren



# Führen mit VB

Kommunikation mit Verantwortungsbereich:

- Trupps zu VB Innen vor Ort / Face to Face
- VB Innen zu EL via Funk
- Trupps zu EL mit Schlüsselmeldungen (Rettungen, Gefahr, Feuer lokalisiert/gelöscht, Einsturz) direkt zu EL

Kommunikation, wenn der VB später bestimmt wird:

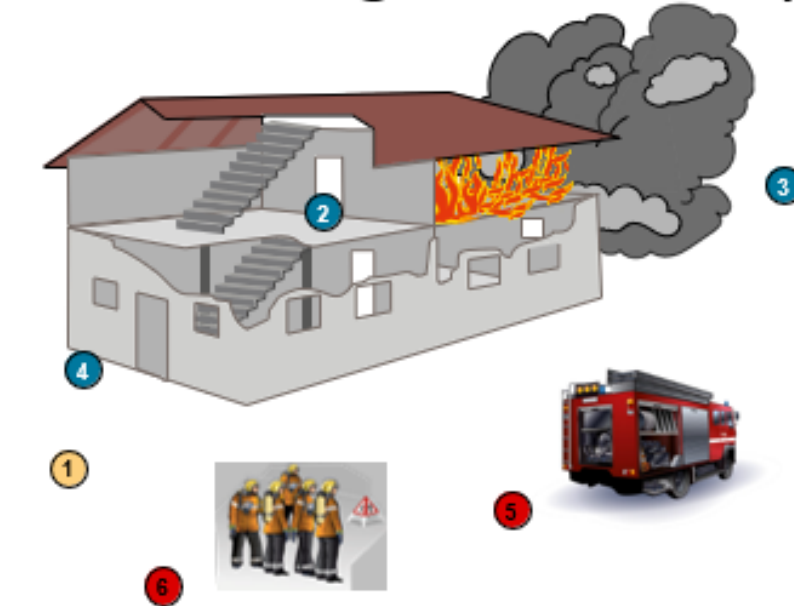
- Trupps vor Ort / Face to Face
- Trupps zu EL via Funk
- Der VB erhält von EL einen OAABS und nimmt mit den Trupps Kontakt auf und informieren und orientieren sich

Aufgaben vom VB

- Siehe Dokumentation
- Wird im zweiten Teil intensiv präsentiert

## Führen mit Verantwortungsbereichen (VB)

- 1 Einsatzleiter
- 2 VB Im Gebäude
- 3 VB Rückseite
- 4 VB Lüften
- 5 Materialdepot
- 6 Sammelplatz



### Wer macht was?

Einsatzleiter	Verantwortungsbereich
<ul style="list-style-type: none"> <li>• im Grundsatz ist der erste Offizier auf Platz der Einsatzleiter und führt operativ (befiehlt erste Massnahmen zum Ereignis)</li> <li>• trägt die Gesamtverantwortung</li> <li>• arbeitet den Führungsrhythmus durch</li> <li>• erteilt Aufträge/Befehle</li> <li>• nimmt Rückmeldungen entgegen</li> <li>• befiehlt vom VB beantragte Mittel</li> <li>• führt für sich eine Skizze der Schadenlage</li> <li>• Bei Eskalation wird er zum Abschnitts-Offizier</li> </ul>	<ul style="list-style-type: none"> <li>• handelt im Sinne des EL und ist sein erweitertes <b>Auge</b></li> <li>• <b>orientiert den EL</b> laufend über die Situation in seinem Bereich (Arbeiten / Einsatzverlauf)</li> <li>• bringt Lösungsansätze</li> <li>• <b>beantragt</b> beim EL zusätzlich benötigte <b>Mittel</b> (z.B. Druckleitungen, Rettungsmittel etc.)</li> <li>• <b>koordiniert die Trupps und sämtliche</b> Arbeiten in seinem Bereich</li> <li>• ist für die <b>Sicherheit</b> in seinem Bereich <b>verantwortlich</b> → greift wenn nötig ein</li> <li>• Kommunikation erfolgt, <b>wenn möglich</b>, nur zwischen EL und VB</li> <li>• ...</li> </ul>
<p><b>Einsatzleiter Stv.</b></p> <ul style="list-style-type: none"> <li>• plant strategisch (Absprachepunkte, Problemerkennung, Schritt voraus, Kontakt mit Partner)</li> <li>• bei Eskalation bildet er Abschnitte</li> <li>• ist designierter Bereichsleiter</li> <li>• bezieht <u>KP Front</u></li> </ul>	

Verantwortungsbereiche sind örtlich, geographisch, taktisch oder Aufgabenorientiert.

Beispiele: (Aufzählung nicht abschliessend)

VB im Gebäude	VB aussen	VB Sicherheit	VB Einsatzhygiene
VB Halle A	VB Lüften	VB Wassertransport	VB Logistik
VB Halle B	VB Rückseite	VB Verkehrsdienst	VB Höhenrettungsgerät

# VB / Abschnitte / Fachbereiche

## VB

- Erweitertes Auge der EL, orientiert, koordiniert, kommuniziert
- Beantragt bei der Einsatzleitung Personal und Mittel

## Abschnitt

- Erhält einen Rahmenauftrag
- Beantragt bei der Bereichsleitung Personal und Mittel

## Fachbereich

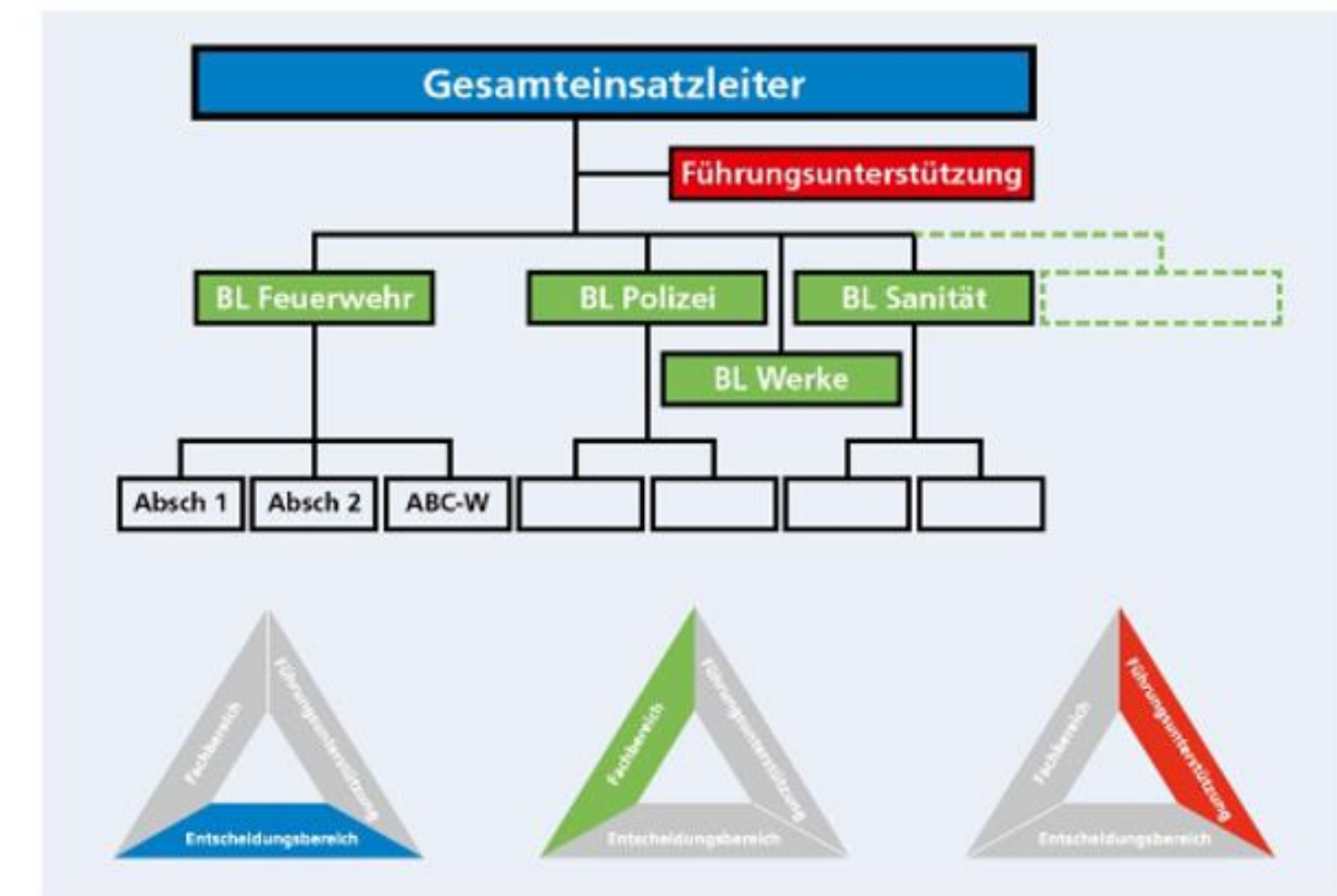
- Plant und koordiniert seine eigenen Mittel

## VB / Abschnitte / Fachbereiche

VB	Abschnitt	Fachbereich
Erweitertes Auge der Einsatzleitung koordiniert im zugewiesenen Verantwortungsbereich	Klar definiert: erhält einen Rahmenauftrag	Fachbereichsleitung plant und koordiniert die eigenen Mittel
örtlich / geographisch oder taktisch	geographisch oder taktisch	aufgabenorientiert
Beantragt bei der Einsatzleitung zusätzliche Mittel	Beantragt bei der Bereichsleitung zusätzliche Mittel	Beantragt bei der Einsatzleitung oder Bereichsleitung zusätzliche Mittel
<ul style="list-style-type: none"> <li>• Im Gebäude</li> <li>• Rückseite</li> <li>• Wassertransport</li> <li>• nicht abschliessend...</li> </ul>	<ul style="list-style-type: none"> <li>• Gebäude</li> <li>• Strasse</li> <li>• Bahnlinie</li> <li>• C-Wehr (taktisch)</li> <li>• Wassertransport (taktisch)</li> <li>• nicht abschliessend...</li> </ul>	<ul style="list-style-type: none"> <li>• Sanität</li> <li>• Einsatzhygiene</li> <li>• Betreuung</li> <li>• Logistik</li> <li>• Umwelt</li> <li>• Nicht abschliessend...</li> </ul>

## Der Bereichsleiter

- ist Mitglied der Gesamteinsatzleitung
- führt die ihm unterstellten Einsatzformationen
- berät den Gesamteinsatzleiter in Fachfragen
- denkt und handelt im Sinne des Gesamteinsatzleiters
- bereitet Entscheidungsgrundlagen vor
- nimmt an den Rapporten der Gesamteinsatzleitung teil und hält Rapporte in seinem Bereich



# Rahmenauftrag Abschnitt

Hilfsmittel zur Übergabe von einem Abschnitt

## Rahmenauftrag Abschnitt

### Orientierung:

Schadenlage

\_\_\_\_\_

### Absicht:

Ich will Abschnitte bilden:

\_\_\_\_\_

\_\_\_\_\_

\_\_\_\_\_

### Auftrag:

#### Was:

1. Retten
2. Halten / Schützen / Stoppen
3. Bewältigen

#### Wo:

Zufahrt / Grenzen /  
Übergabestellen / Nachbarn

\_\_\_\_\_

#### Womit:

Mittel (+/-)  
AS Pool

\_\_\_\_\_

\_\_\_\_\_

### Besonderes:

- Patientensammelstelle 1\*
- Sanitätshilfsstelle 2\*
- Rettungssachse 3\*
- Sammelstelle Unverletzte 5\*
- Wartezimmer 6\*
- Funk Kanäle
- Verbindungen
- Wasserbezugsorte / Logistik

\_\_\_\_\_

\_\_\_\_\_

\_\_\_\_\_

\_\_\_\_\_

\_\_\_\_\_

\_\_\_\_\_

\_\_\_\_\_

\_\_\_\_\_

### Standorte:

- Standort Einsatzleitung 4\*
- Nächster Rapport

\_\_\_\_\_

Uhr

\* Absprachepunkte

# Abgabe von Leitfaden

## Verfügbarkeit

- GVTG hat einen kleinen Satz an Lager
- 4 Kantone haben ein gemeinsames Lager

## Pro Feuerwehr

- Anzahl Offiziere
- Reserve und für künftige Offiziere

➤ Abgabe am Ende von diesem Block

## Rahmenauftrag Abschnitt

### Orientierung:

Schadenlage

\_\_\_\_\_

### Absicht:

Ich will Abschnitte bilden:

\_\_\_\_\_

\_\_\_\_\_

\_\_\_\_\_

### Auftrag:

#### Was:

1. Retten
2. Halten / Schützen / Stoppen
3. Bewältigen

#### Wo:

Zufahrt / Grenzen /  
Übergabestellen / Nachbarn

\_\_\_\_\_

#### Womit:

Mittel (+/-)  
AS Pool

\_\_\_\_\_

\_\_\_\_\_

### Besonderes:

- Patientensammelstelle 1\*
- Sanitätshilfsstelle 2\*
- Rettungssachse 3\*
- Sammelstelle Unverletzte 5\*
- Warteraum 6\*
- Funk Kanäle
- Verbindungen
- Wasserbezugsorte / Logistik

\_\_\_\_\_

\_\_\_\_\_

\_\_\_\_\_

\_\_\_\_\_

\_\_\_\_\_

\_\_\_\_\_

\_\_\_\_\_

### Standorte:

Standort Einsatzleitung  
Nächster Rapport

4\*

\_\_\_\_\_

\_\_\_\_\_

Uhr

\* Absprachepunkte